

ПОЧТА РОССИИ

УФПС
ОПС
ДАТА / ВЕРСИЯ

Волгоградской обл.
403192 Успенка
20.03.2023_V7

ФИО: Мкртычев В.В.

Площадь объекта по данным ЕГРН (кв.м.) 47,5 м2

Площадь помещений, подлежащих ремонту (кв.м.) 44,4 м2

1. План с расстановкой мебели и оборудования, демонтируемые элементы конструкций

	Универсальные окна		ВРЩ
	Клиентская зона		Световой логотип « ПОЧТА РОССИИ »
	Служебные помещения		Коммутационный шкаф на 9 unit 600x600, высота установки на 1700 мм ниже чистового потолка. Строго 1 на ОПС. СКС+СОТ
	Зона банка		Металлическая решетка на окно со стороны фасада
	Зона аптеки		Металлическая решетка на окно со стороны фасада
	Неремонтируемые помещения		Рольставни на окно со стороны фасада
Совм. исп. м ²	Зона совместного использования		Рольставни на окно со стороны фасада
Аренда м ²	Аренда		Рольставни на окно со стороны фасада
	Существующие стены и перегородки		ПВХ стеклопакет глухой
	Демонтируемые стены и перегородки		ПВХ стеклопакет с открываемыми створками
	Возводимые перегородки ГКЛ/ГВЛ		Витраж, профиль алюминиевый
	Возводимые перегородки, кирпич		Витраж, профиль алюминиевый
	Отмостка		Водонагревательный котел системы теплоснабжения
	Устройство площадок		Водонагреватель электрический
	Фокусная стена, RAL 5010		Бак для воды накопительный (d800 h1500, 1000л) без скважины
	Внутренняя облицовка стен ГКЛ		Бак для воды накопительный (d800 h1500, 1000л) со скважиной
	Внутренняя облицовка стен ГВЛ		Унитаз
	Высотная отметка потолка		Унитаз угловой
	Уличная урна		Раковина прямоугольная с зеркалом
	Парковка 3 велосипеда		Раковина угловая
			Сушилка для рук

СОГЛАСОВАНО
Заместитель директора по имущественным вопросам (МР)
Блащицын А.А.
"_" 2023г.

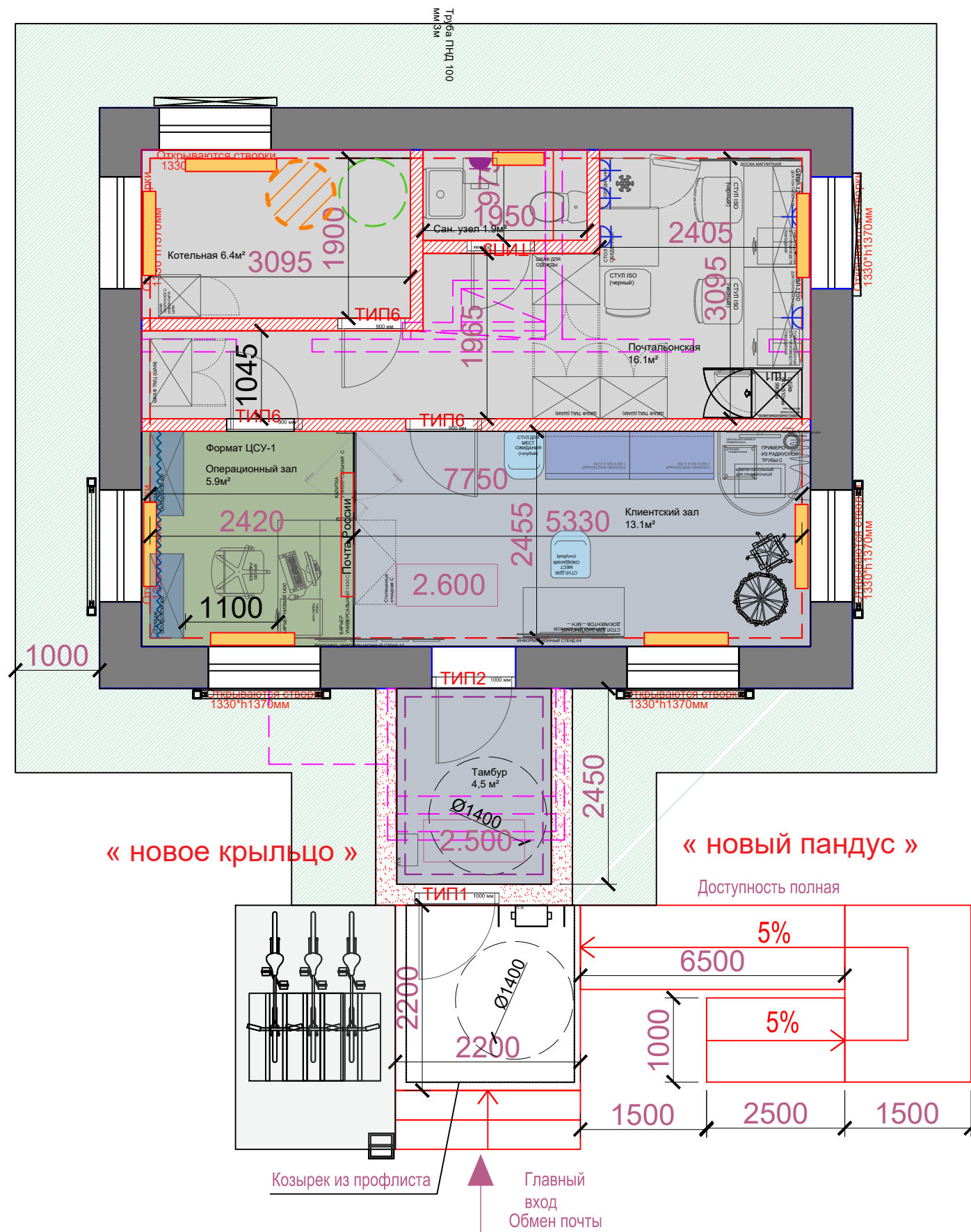
СОГЛАСОВАНО
Заместитель директора по операционному управлению
Крицкая М.В.
"_" 2023г.

СОГЛАСОВАНО
Руководитель отдела безопасности УФПС Волгоградской области
Федоровская И.А.
"_" 2023г.

СОГЛАСОВАНО
Руководитель департамента IT инфраструктуры УФПС Волгоградской области
Артемьев Р.Н.
"_" 2023г.

СОГЛАСОВАНО
Директор УФПС Волгоградской области
Гайворонский М.А.
"_" 2023г.

УТВЕРЖДАЮ
Директор МР Южный
Ткаченко М.Н.
"_" 2023г.



Примечание:* Размеры между перегородками/стенами, примыкающими к мебельным элементам -кассового барьера даны с запасом строго 10мм к фактическому суммарному размеру элементов мебели.

ПОЧТА РОССИИ

УФПС
ОПС
Дата / Версия
Волгоградской обл.
403192 Успенка
20.03.2023_V7

ФИО: Мкртычев В.В.

Площадь объекта по данным ЕГРН (кв.м.) 47,5 м2

Площадь помещений, подлежащих ремонту (кв.м.) 44,4 м2

2. План с расстановкой электрических розеток, выключателей, переключателей слаботочных розеток СКС, камер СОТ, ЭОМ

СОГЛАСОВАНО
Заместитель директора по имущественным вопросам (МР)
Блащицын А.А.
" " " 2023г.

СОГЛАСОВАНО
Заместитель директора по операционному управлению
Крицкая М.В.
" " " 2023г.

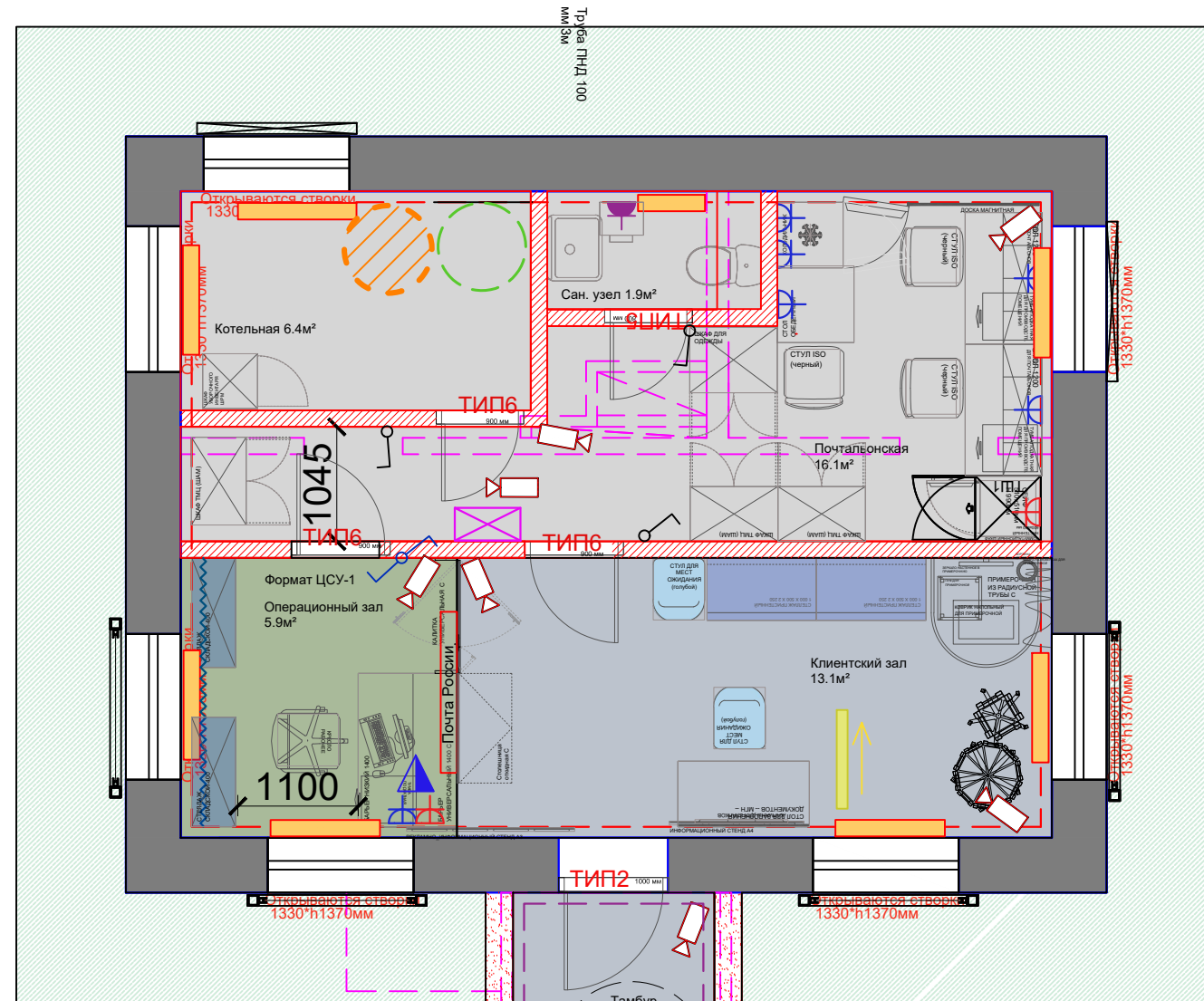
СОГЛАСОВАНО
Руководитель отдела безопасности УФПС Волгоградской области
Федоровская И.А.
" " " 2023г.

СОГЛАСОВАНО
Руководитель департамента ИТ инфраструктуры УФПС Волгоградской области
Артемьев Р.Н.
" " " 2023г.

СОГЛАСОВАНО
Директор УФПС Волгоградской области
Гайворонский М.А.
" " " 2023г.

УТВЕРЖДАЮ
Директор МР Южный
Ткаченко М.Н.
" " " 2023г.

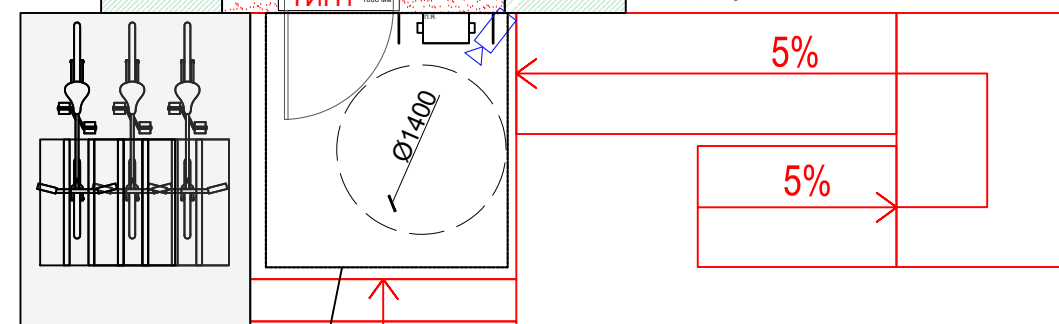
ЭОМ		СКС, СОТ	
	ВРЩ		Тип №1. Ориентация горизонтальная
	Розетка штепсельная одинарная с з/к, 16А/250В, 2Р+РЕ, IP 54. Розетка для электрической сушилки для рук. Цвет белый		Тип №1. Ориентация вертикальная
	Розетка штепсельная одинарная с з/к, 16А/250В, 2Р+РЕ, IP44. Скрытой установки. Цвет белый		Точка существующего ввода электрических сетей в помещение ОПС
	Розетка штепсельная одинарная с з/к, 16А/250В, 2Р+РЕ, IP20. Скрытой установки. Цвет белый		Точка предполагаемого ввода электрических сетей в помещение ОПС
	Розетка штепсельная одинарная с з/к, 16А/250В, 2Р+РЕ, IP20. Скрытой установки. Цвет красный		Коммутационный шкаф на 9 unit 600x600, настенный. Строго 1 на ОПС. СКС+СОТ
	Блок розеточных модулей на 1 операционное окно (включая Почта Банк)*		Навесной металлический шкаф настенный. Строго 1 на ОПС. СПС+СОТС
	Блок розеточных модулей на 2 операционных окна (включая Почта Банк)*		Розетка телекоммуникационная 8Р8С сдвоенная
	Блок розеточных модулей на 3 операционных окна (включая Почта Банк)*		Камера в помещении
	Блок розеточных модулей на 4 операционных окна (включая Почта Банк)*		Камера уличная
	Выключатель		
	Переключатель		
	Световой логотип « ПОЧТА РОССИИ »		



« новое крыльцо »

« новый пандус »

Доступность полная



ПРИМЕЧАНИЕ:

- *Подключение АРМ операционно-кассового барьера выполняется с использованием блока розеточных модулей на 1 операционное окно, на 2 операционных окна, на 3 операционных окна и 4 операционных окна:
 - с одной стороны, если в линии операционно-кассового барьера от 1 до 4 операционных окон (включая Почта Банк), расположенных последовательно (между операционными окнами не размещен барьер-калитка);
 - с двух сторон, если в линии операционно-кассового барьера более 4 операционных окон (включая Почта Банк), в таком случае ЗАПРЕЩЕНО располагать барьер-калитку у стены/перегородки
 - с двух сторон, если в линии операционно-кассового барьера 2 – 4 операционных окна, барьер-калитка размещен между операционными окнами.
- ЗАПРЕЩЕНО располагать блок розеточных модулей со стороны барьера-калитки, расположенного у перегородки.
- Точку привязки блока розеточных модулей (верхний левый угол) расположить на расстоянии 170мм от грани операционно-кассового барьера, выходящей в клиентский зал на высоте 400мм от чистого пола.

ФИО: Мкртычев В.В.

Площадь объекта по данным ЕГРН (кв.м.) 47,5 м2

Площадь помещений, подлежащих ремонту (кв.м.) 44,4 м2

3. План с расстановкой оборудования отопления (включая приборы отопления), вентиляции, кондиционирования (внутренние и наружные блоки), водоснабжения и канализации

СОГЛАСОВАНО
Заместитель директора по имущественным вопросам (МР)
Блащицын А.А.
" " " 2023г.

СОГЛАСОВАНО
Заместитель директора по операционному управлению
Крицкая М.В.
" " " 2023г.

СОГЛАСОВАНО
Руководитель отдела безопасности УФПС Волгоградской области
Федоровская И.А.
" " " 2023г.

СОГЛАСОВАНО
Руководитель департамента IT инфраструктуры УФПС Волгоградской области
Артемьев Р.Н.
" " " 2023г.

СОГЛАСОВАНО
Директор УФПС Волгоградской области
Гайворонский М.А.
" " " 2023г.

УТВЕРЖДАЮ
Директор МР Южный
Ткаченко М.Н.
" " " 2023г.

ОВИК	
S	Внутренний блок сплит системы
SA	Наружный блок сплит-системы
	Радиаторы отопления (ширина стандарт, длина растягиваемая)
	Электроконвекторы (ширина стандарт, длина растягиваемая)
	Завеса воздушная электрическая
	Трасса вытяжного вентиляционного воздуховода с механическим побуждением (из сан узла и комнаты отдыха)
Внешние работы	
	Труба канализации в земле
	Зона размещения септика
	Точка существующего ввода сетей канализации
	Точка существующего ввода централизованных сетей ХВС и ГВС
	Точка существующего централизованных сетей ХВС
	Точка предполагаемого ввода централизованных сетей ХВС
	Предполагаемое место размещения скважины
	Точка существующего ввода сетей централизованного теплоснабжения в помещение

	Точка существующего ввода газораспределительной сети
	Точка предполагаемого ввода газораспределительной сети
	Выпуск канализации + фановый стояк
	Ввод (ы) воды + узлы учета расхода воды
	Водонагревательный котел системы теплоснабжения
	Водонагреватель электрический

